

INDICAZIONI PER LA RIPRESA DELL'ATTIVITA' DIDATTICA IN PRESENZA

Le lezioni riprenderanno in presenza dal 12 febbraio 2021 secondo l'orario predisposto e pubblicato sul sito. Le classi sono state divise in due gruppi (A e B, come meglio specificato nelle tabelle allegate) che frequenteranno, alternandosi in presenza e a distanza.

Per l'accesso all'Istituto Scolastico, al fine di prevenire assembramenti in fase di entrata/uscita sono stati individuati n. 8 ingressi, dei quali viene data evidenza nella planimetria allegata.

Ad ogni classe è stato assegnato uno specifico ingresso dal quale è possibile raggiungere agevolmente la propria aula. Nelle tabelle allegate vengono riportate le aule con l'indicazione del piano ed il relativo ingresso assegnati ad ogni classe. Si raccomanda di utilizzare sempre l'ingresso assegnato e allo stesso tempo si ricorda che non è assolutamente consentito, ai fini della tutela di tutti, l'accesso senza mascherina.

GRUPPO A -

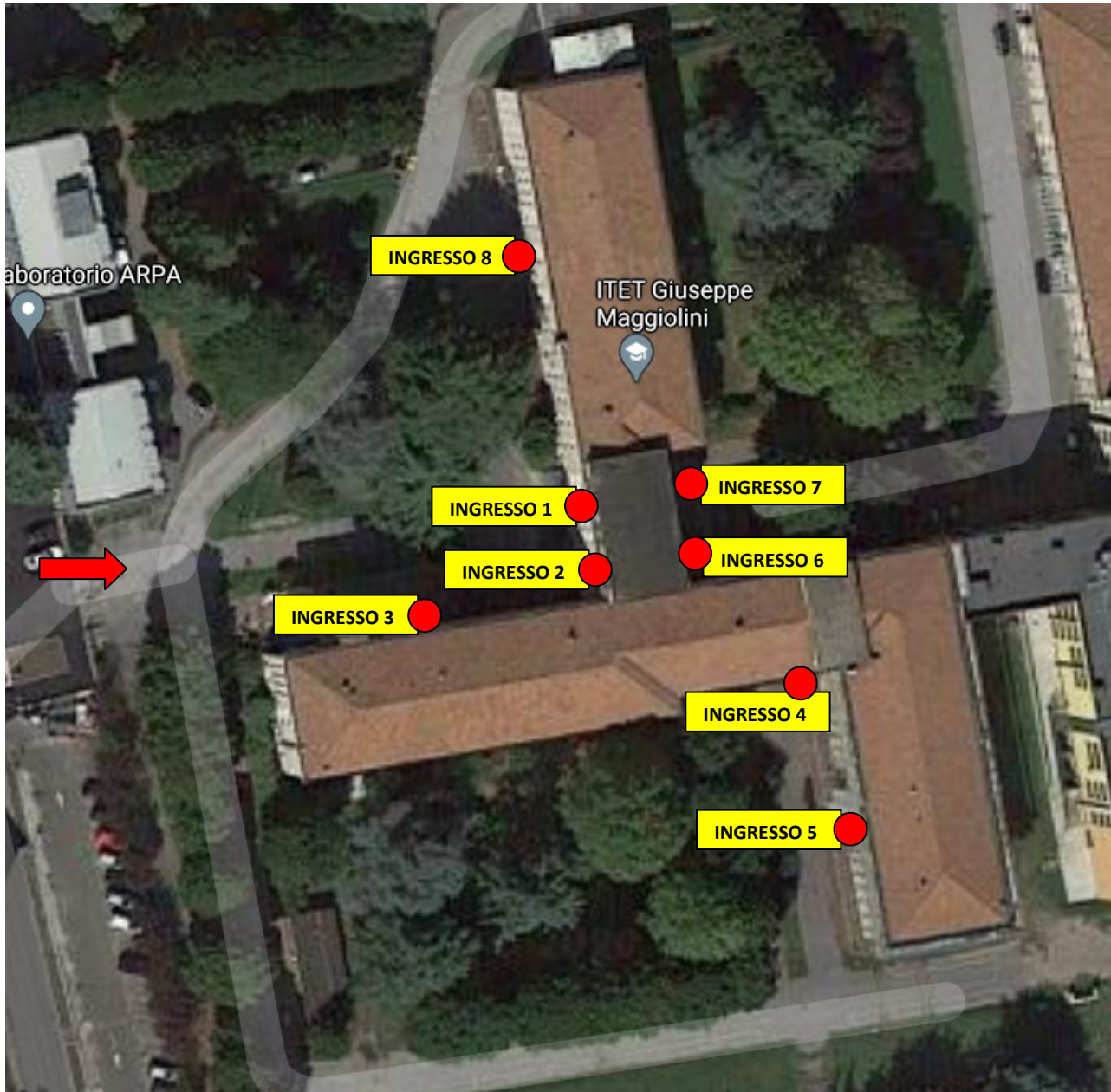
	CLASSE	AULA	PIANO	INGRESSO
1	1A AFM	42	1	1
2	1B AFM	1	T	8
3	1C AFM	45	1	8
4	1D AFM	72	1	5
5	1E TUR	88/89	2	3
6	1F TUR	76	2	1
7	1G CAT	55	1	3
8	1H CAT	105/106	2	5
9	4A AFM	39	1	8
10	4A RIM	71	1	5
11	4B AFM	30	T	4
12	4B RIM	37	T	4
13	4D RIM	121	3	2
14	4D SIA	104	2	4
15	4E TUR	116	3	2
16	4F TUR	113	2	4
17	4G CAT	154	3	5
18	4H CAT	117	3	2
19	4I CAT	140	3	4
20	5A AFM	90/91	2	3
21	5B RIM	32	T	4
22	5B SIA	47	1	1
23	5C AFM	53	1	3
24	5D RIM	74	2	8
25	5E TUR	38	1	8
26	5F TUR	65	1	5
27	5G CAT	56/57	1	2
28	5H CAT	66	1	5

GRUPPO B

	CLASSE	AULA	PIANO	INGRESSO
1	2A AFM	38	1	8
2	2B AFM	107/108	2	5
3	2C AFM	66	1	5
4	2D AFM	56/57	1	2
5	2E AFM	149/150	3	4
6	2F AFM	109	2	5
7	2G TUR	31	T	4
8	2H TUR	74	2	8
9	2I TUR	90/91	2	3
10	2L CAT	53	1	3
11	2M CAT	46	1	1
12	3A AFM	68	1	5
13	3B AFM	41	1	1
14	3B RIM	51	1	3
15	3C AFM	54	1	3
16	3D AFM	48	1	2
17	3D RIM	67	1	5
18	3E SIA	40	1	8
19	3F TUR	33	T	4
20	3G TUR	75	2	1
21	3H TUR	29	T	4
22	3I TUR	73	2	8
23	3L CAT	151	3	4
24	3M CAT	115	3	2
25	3N CAT	120	3	2
26	4C AFM	114	3	1

Il gruppo A frequenterà in presenza nei giorni di lunedì, mercoledì e venerdì, mentre nei giorni di martedì e giovedì frequenterà in modalità a distanza.

Il gruppo B frequenterà in presenza nei giorni di martedì e giovedì, mentre nei giorni lunedì, mercoledì e venerdì frequenterà in modalità a distanza.



Per quanto riguarda i comportamenti da tenere a scuola si raccomanda di:

- Indossare sempre la mascherina
- Non fare assembramenti
- Igienizzare spesso le mani
- Non scambiare materiale didattico (penne, matite, libri, ecc.) e/o cibo e/o bevande con i compagni
- Limitare le uscite dall'aula alle esigenze strettamente necessarie
- Non spostarsi senza autorizzazione in spazi della scuola diversi da quelli assegnati

Per quanto concerne l'uso della mascherina si ricorda che:

la mascherina dovrà essere indossata sempre, da chiunque sia presente a scuola, durante la permanenza nei locali scolastici e nelle pertinenze, anche quando gli alunni sono seduti al banco e indipendentemente dalle condizioni di distanza (1 metro tra le rime buccali) previste dai precedenti protocolli, "salvo che per i bambini di età inferiore ai sei anni e per i soggetti con patologie o disabilità incompatibili con l'uso della mascherina"(estratto da "Uso delle mascherine. Dettaglio Nota 5 novembre 2020, n. 1990" del Ministero dell'istruzione).

Le uscite dall'aula degli studenti e delle studentesse saranno possibili solo se valutate realmente necessarie da parte del docente. Comunque, in ogni caso le uscite dovranno essere registrate sul RE, in quanto potrebbe essere necessario effettuare un successivo tracciamento.

L'accesso ai servizi igienici, durante l'intervallo sarà contingentato e il numero di utenti contemporaneamente presenti non potrà essere superiore alla capienza dei locali.

L'accesso ai laboratori sarà regolato in base alla capienza massima degli stessi. Nel caso di classi con un numero di alunni maggiore alla capienza massima, la classe sarà divisa in due gruppi: un gruppo sarà sotto la tutela del docente, l'altro gruppo sarà affidato all'ITP (ove presente). I due gruppi si alterneranno in laboratorio secondo le disposizioni impartite dai docenti.

Per l'attività sportiva attenersi alle indicazioni specifiche che verranno illustrate dai docenti di scienze motorie.

I docenti e il personale ATA sono chiamati a vigilare e ad intervenire tempestivamente per bloccare/evitare comportamenti impropri che potrebbero mettere a repentaglio l'incolumità di tutti, segnalando alla Dirigenza comportamenti scorretti e il mancato rispetto delle regole.

Corre l'obbligo di ricordare di rimanere al proprio domicilio in presenza di temperatura oltre i 37.5° o di altri sintomi simil-influenzali o se si è venuti a contatto con persone in quarantena o positive al Covid-19.

In caso di insorgenza a scuola di sintomi compatibili con il Covid-19, i docenti con il referente Covid d'Istituto attiveranno il relativo protocollo. Ad ogni buon fine si riporta lo schema riassuntivo tratto dal Rapporto ISS COVID-19 n. 58/2020.

Allegato 1. Schema riassuntivo

