

LA MACCHINA DEL TEMPO  
MUSEO STORICO ALFA ROMEO



# Offerta Didattica

2015/2016

Arese - Milano

October 16th, 2015

# Index

- Benvenuti
- Il Museo: sicurezza, flessibilità, cultura
- Offerta Formativa
- Personale Docente
- La tua visita
- Contatti ed informazioni



# BENVENUTI



È stato inaugurato il 24 giugno 2015 il Museo Storico Alfa Romeo.



Un'architettura completamente nuova in cui tradizione e futuro si incontrano. Molto più di un Museo: un luogo in cui la storia dell'Alfa Romeo si incontra con società, la cultura, l'economia, la tecnologia, il design e tutti gli aspetti che hanno caratterizzato l'Italia, l'Europa ed il mondo. Dal 1910 al futuro.

Il luogo perfetto per una visita guidata, un laboratorio didattico o un workshop.

**Un punto di riferimento per il territorio.**

# Il Museo: Sicurezza, Flessibilità, Cultura

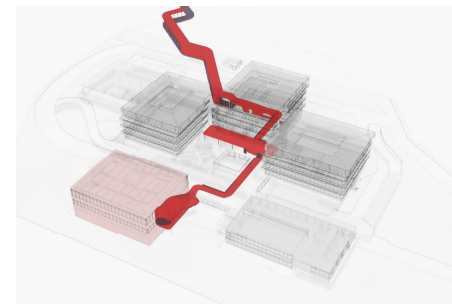


## Sicurezza

Il Museo è un'area sicura, moderna, attrezzata, delimitata e sorvegliata.

## Flessibilità

I percorsi, le sale e gli orari possono essere gestiti con la più totale flessibilità: dai laboratori didattici alle aree-pranzo.



## Comfort

Dal parcheggio, tutti i passaggi ed i percorsi sono sicuri, al coperto e climatizzati

## Praticità

Parcheggio interno e sorvegliato per i bus, bookshop e bar-ristorante (con menù convenzionato). Il Museo Storico Alfa Romeo è inoltre facilmente raggiungibile in autobus, sia da Milano che dalle autostrade. Solo 500 metri dal casello di Arese-Lainate



## Divertimento

Una zona del Museo multimediale ed interattiva: dove istruzione ed intrattenimento si incontrano per un'esperienza formativa ed indimenticabile



# OFFERTA FORMATIVA

L'Offerta Formativa del Museo Storico Alfa Romeo si rivolge alle Scuole di ogni ordine e grado con programmi differenziati e dedicati.

I bambini saranno accompagnati dalla **Mascotte**,  
che sarà la loro guida durante la visita al museo.

Il suo nome è **Giulietta**, e chissà, in alcuni frangenti,  
potrebbe esserci **Romeo!**

Verrà usato un lessico idoneo all'età degli alunni.

Il nostro obiettivo è farli restare a bocca aperta!

Con l'aumentare dell'età delle classi, i programmi e l'approccio si adattano, fino ad offrire visite e workshop di livello post-universitario



# I dettagli...



## Un programma per ogni età:

- 1°-2° Scuola Primaria
- 3°-4°-5° Scuola Primaria
- Scuola Secondaria di Primo grado
- Scuola Secondaria di Secondo grado
- Università e Master

## Tre attività:

- Visita didattica tematica
- Laboratorio didattico
- Workshop

## Flessibilità

- Le attività possono essere svolte separatamente o insieme.
- I programmi possono essere adattati, modificati o studiati appositamente in una collaborazione fra Museo e Docenti.

## 1° e 2° Scuola Primaria

**RICICLAGGIO**

**ECOSOSTENIBILITA'**

**INQUINAMENTO**

**CREATIVITA'**

**GIOCO di  
SQUADRA**

**MANUALITA'**

## 1°-2° SCUOLA PRIMARIA

- **Laboratorio didattico:**

### «C'ERA UNA VOLTA... COSTRUISCO RICICLANDO!»

In un'epoca dove l'ecosostenibilità e la tematica del riciclaggio sono temi cruciali per la salvaguardia del pianeta, il nostro obiettivo è quello di avvicinare i bambini alla questione. Lo faremo raccontando la favola di Alfa Romeo e cercando di sviluppare la fantasia dei protagonisti attraverso un prototipo di un' "ALFA" costruita con materiali di riciclo di uso comune (bottiglie di plastica, alluminio, piatti..).

- **Visita didattica:**

### «C'ERA UNA VOLTA: GIULIETTA E ROMEO»

Uno degli strumenti più antichi di sempre per far scoprire il Museo: la favola. E' attraverso il racconto favolistico che Alfa Romeo si farà conoscere e riconoscere, perché tutto può essere insegnato, raccontato e compreso; l'importante è trovare la chiave di comunicazione giusta con l'interlocutore.



## 3°, 4° e 5° Scuola Primaria



## **3°-4°-5° SCUOLA PRIMARIA**

- **Laboratorio didattico:**

«**DIVENTO MITO PER UN GIORNO. IN SICUREZZA!**»

In un'epoca dove mancano gli esempi, i miti da seguire, il nostro obiettivo è quello di regalarne uno ai bambini. Seguire le orme di uno dei grandi piloti che hanno reso indimenticabile il marchio Alfa Romeo. Lo faremo facendo partecipare i bambini ad un percorso disegnato, dove si dovranno seguire i segnali stradali (limiti di velocità, precedenza). Sarà una gara dove dovranno essere rispettate tutte le regole per una guida sicura.

- **Visita didattica:**

«**SICURI DIETRO IL VOLANTE: DALLE CORSE ALLA STRADA**»

Una visita guidata tematica racconta attraverso le corse, gli uomini, le grandi imprese il contributo fondamentale che la ricerca della velocità ha dato alla ricerca per la sicurezza. Sicurezza attiva e sicurezza passiva: dall'invenzione dei freni all'elettronica.

## Scuola Secondaria di Primo Grado

**RICERCA**

**LAVORO di  
SQUADRA**

**CATALOGAZIONE**

**METODOLOGIA**

**SINTESI**

**STORIA del  
NOVECENTO**

**CURIOSITA'**

## SCUOLA SECONDARIA DI PRIMO GRADO

- **Laboratorio didattico:**

- **«CACCIÀ AL MITO!»**

E' sempre piú difficile sorprendere i ragazzi, incuriosirli, appassionarli. Per la fascia d'età dagli 11 ai 14 anni abbiamo ideato un'attività di gioco interattiva, dove ogni ragazzo sar  inserito in maniera attiva e propositiva: una caccia al tesoro a tema che non solo stimoli la ricerca di informazioni ma che dia anche gli strumenti basilari per la ricerca di archivio, la catalogazione dei beni culturali.

- **Visita didattica:**

- **«ALFA ROMEO. LO SPECCHIO DEL NOVECENTO»**

La storia del Novecento raccontata attraverso la storia di una grande industria che ha attraversato i decenni, le vicende storiche, le correnti artistiche ed i costumi della societ . La storia non viene raccontata a partire dall'auto, ma a partire dall'intreccio fra industria e storia, tecnologia e societ .

## SCUOLA SECONDARIA DI SECONDO GRADO

- **Visita didattica**

Le visite guidate didattiche per la scuola superiore – ma non solo - vengono declinate a seconda della tipologia di istituto, integrando la narrazione con spunti didattici extra-Alfa Romeo.



- **Un'offerta ampia e variegata di visite guidate tematiche**
- **Flessibilità dell'approccio docente-studente**
- **Possibilità di sviluppare visite su misura**

## UN'OFFERTA PER OGNI ESIGENZA

1. « **Storia del 900** » dedicata in particolare ai licei;
2. « **Alfa Romeo e lo sviluppo del territorio in cui si radica** » dedicato a tutte le scuole del territorio;
3. « **L'automobile e le correnti artistiche dal futurismo al car design** » dedicato a licei e istituti grafici;
4. « **Evoluzione dei sistemi di sicurezza e sostenibilità del mondo dell'auto** » dedicato a istituti tecnici oppure a scuole con impronta scientifica;
5. « **L'evoluzione dei principali componenti meccanici dell'automobile** » dedicato agli istituti professionali;
6. « **Italian Car Design** » dedicato alle scuole di design;
7. « **L'evoluzione e modernizzazione del logo e dello stile** » dedicato ai grafici pubblicitari;
8. « **L'architettura in divenire: rendere moderno e all'avanguardia un edificio considerato patrimonio** » dedicato ai licei e alle scuole di indirizzo artistico;
9. « **La multimedialità come strumento di empatia per il visitatore del museo** » dedicato agli studenti di istituti tecnici informatici e grafici.

**...E MOLTO ALTRO, DA SVILUPPARE INSIEME**

**COMPETENZA**

**PROFESSIONALITA'**

**CORTESIA**

**Tutti i docenti, le guide e gli ausiliari sono personale interno del Museo Storico Alfa Romeo per garantire professionalità, competenza e cortesia agli studenti ed agli insegnanti.**

Un personale appositamente formato e dedicato alle varie attività e specializzato per gestire le diverse fasce d'età: amichevole con i più piccoli, determinato con i ragazzi ed altamente professionale con gli studenti universitari e post-universitari.

# LA TUA VISITA

---



## I prezzi:

INGRESSO: € 3,00

LABORATORIO DIDATTICO E VISITA TEMATICA: € 3,00

MENU CONVENZIONATO: € 7,00

**CUMULATIVO (INGRESSO+ATTIVITA' DIDATTICA): € 6,00**

**Per gli insegnanti l'ingresso è omaggio.**

---

## La Didattica del Museo Storico Alfa Romeo

Tel. 02 444 25 561

E-mail: [didattica@museoalfaromeo.com](mailto:didattica@museoalfaromeo.com)

Il nostro personale saprà darvi tutte le informazioni riguardanti l'Offerta Formativa, i dettagli pratici, e progettare con i Docenti la migliore soluzione di visita



# CONTATTI ED INFORMAZIONI

---



Museo Storico Alfa Romeo

**Viale Alfa Romeo snc, 20020 Arese.**

Raggiungibile da più direzioni:

dallo svincolo Arese/Lainate dell'autostrada dei Laghi A8/A9 Lainate-Como-Chiasso e Milano-Varese;  
dall'autostrada A4 Torino-Milano-Venezia;

**[www.museoalfaromeo.com](http://www.museoalfaromeo.com)**

**TELEFONO: 02 444 25 501**

**EMAIL: [info@museoalfaromeo.com](mailto:info@museoalfaromeo.com)**

*Vi preghiamo di contattarci per ogni eventuale informazione*